

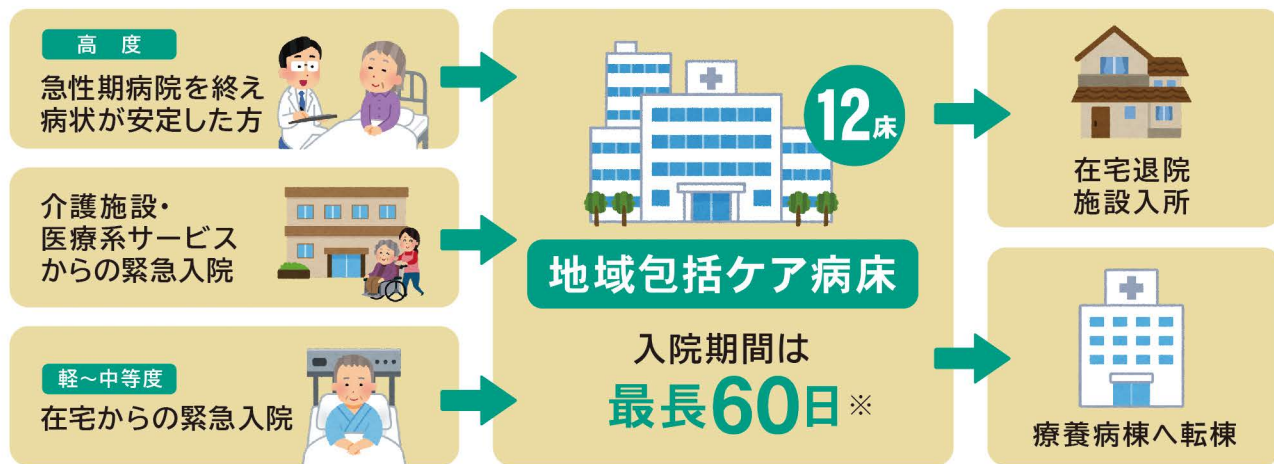
# 地域包括 ケア病床 **12**床を 開設します

## 地域包括ケア病床とは

急性期治療を経過した方で、在宅や介護施設への復帰支援に向けた医療やリハビリを提供します。また、在宅や介護施設で一時的な入院治療（軽～中等度）やリハビリが必要になった場合の「ときどき入院、ほぼ在宅」を支援する病床です。病院と地域を一体と考えて、切れ目ない医療介護を提供する病床機能を有しています。

2021年  
10月1日  
より開設

## 入院から退院までのイメージ



※入院期間60日経過後でも、引き続き医療必要度が高く退院が困難な場合（医療区分2,3）は、天山病院内にある医療療養病棟での継続した治療入院も可能です。

## 受入対象となる方

- 入院加療後、在宅復帰に向けてもうしばらく準備やリハビリが必要である。
- かかりつけ医から、救急搬送するまでもないが、入院は必要と判断された。
- 肺炎・腸炎・脱水等や、骨折・外傷等の軽症急性疾患を発症。
- 緩和ケア、糖尿病教育入院、薬剤使用の適正化が必要である。など



医療法人 順風会

天山病院

〒790-0951 松山市天山二丁目3番30号

入院のご相談は、地域医療連携室まで

直通

電話: 089-915-2200 FAX: 089-915-1099